

Consultation sur le Quartier Molson — 25 mars 2026

POUR UNE FENÊTRE HABITÉE SUR LE SAINT LAURENT

Les Ami-e-s du courant Sainte Marie sont un groupe citoyen qui travaille depuis plus de dix ans sur un enjeu simple, mais essentiel : **redonner l'accès au fleuve à notre communauté**. On parle de la fenêtre sur le Saint Laurent, du Vieux Port jusqu'à la rue Davidson, dans Hochelaga. Trois kilomètres où des familles, des aînés, des jeunes vivent à quelques dizaines de mètres de l'eau... **sans pouvoir la voir**, en raison notamment des trains de conteneurs à double empilement qui forment un **mur visuel quasi continu**.

C'est une situation unique au centre-ville, et nous avons collectivement l'opportunité — et la responsabilité — de la réparer. Dans le Quartier Molson, le terrain lui-même sera rehaussé, ce qui ouvre la possibilité d'une **promenade surélevée** d'environ six mètres par rapport aux voies ferroviaires.

Une telle intervention permettrait de **transformer un mur de métal en horizon bleu**. Concrètement, cela veut dire que les gens pourront enfin marcher, courir, ou se promener à vélo en direction du fleuve, **avec une vue dégagée sur l'eau**, plutôt que de tourner le dos à un mur ferroviaire.

Pour que cette ouverture sur le fleuve devienne réelle, il faut maintenant revenir aux règles déjà établies pour ce projet et aux obligations qu'elles imposent.

1. L'esprit de l'autorisation : un cadre clair à respecter

L'autorisation qui régit le Quartier Molson fournit justement une base solide, avec des **obligations précises** qui orientent déjà la manière dont ce projet doit s'inscrire dans son environnement, une base qui, dans l'esprit même de la Ville, vise à **reconnecter le quartier au fleuve**.

Elle impose des exigences fortes : **parcs publics, servitudes de passage, accessibilité universelle et cascade des hauteurs**. Toutes ces conditions pointent vers un seul objectif : **reconnecter le quartier au fleuve**.

Le promoteur présente le site comme « *le dernier site urbain offrant une vue sur le fleuve* ». Dans ce contexte, **l'accès public au fleuve n'est pas un luxe : c'est la condition logique** pour que ces obligations prennent tout leur sens.

Et pour que cette logique se traduise sur le terrain, il faut voir comment ce projet peut s'arrimer à son environnement et contribuer à une vision plus large du corridor riverain.

2. Notre vision : de projet de quartier à intérêt métropolitain

Comme on l'a vu dans plusieurs villes — de New York à Rotterdam — il est tout à fait possible d'intégrer une **promenade surélevée** à un bâtiment existant, même lorsqu'il présente un intérêt patrimonial. Il s'agit de **rouvrir l'horizon du Saint Laurent** pour un quartier qui en est privé depuis trop longtemps, et de permettre à toute la communauté de retrouver ce lien essentiel avec le fleuve.

Les Amie-s du courant proposent de **poursuivre la promenade riveraine du projet Molson vers l'est**. Cette promenade pourrait s'intégrer directement au bâtiment de la Canadian Rubber, dans le cul de sac Papineau, puis en sortir en **survolant le stationnement des camions du U Haul**. C'est une solution réaliste, élégante et compatible avec les opérations du secteur.

Nous avons déjà présenté cette vision aux dirigeants de U Haul en Arizona, qui se sont montrés ouverts à collaborer. Il existe une **fenêtre d'opportunité réelle, mais fragile**.

Ce corridor deviendrait une **signature touristique pour l'Est de Montréal**, au même titre que la promenade du Vieux Port. Cela transforme un projet de quartier en un **projet d'intérêt métropolitain majeur**.

Pour que cette vision devienne concrète, il faut maintenant regarder le point le plus déterminant : **la transition Papineau**.

3. Notre demande : sécuriser la transition Papineau

Le cul de sac Papineau est **la porte de l'est**. C'est la **charnière** entre le Quartier Molson et le bâtiment de U Haul — l'endroit où une **connexion publique demeure techniquement possible**. C'est aussi le point de passage qui permettrait, à terme, de **prolonger la promenade jusqu'à Hochelaga**.

Sans intervention structurante, cette barrière restera en place pour les prochaines décennies.

Parce que ce segment est déterminant, nous demandons que la Ville :

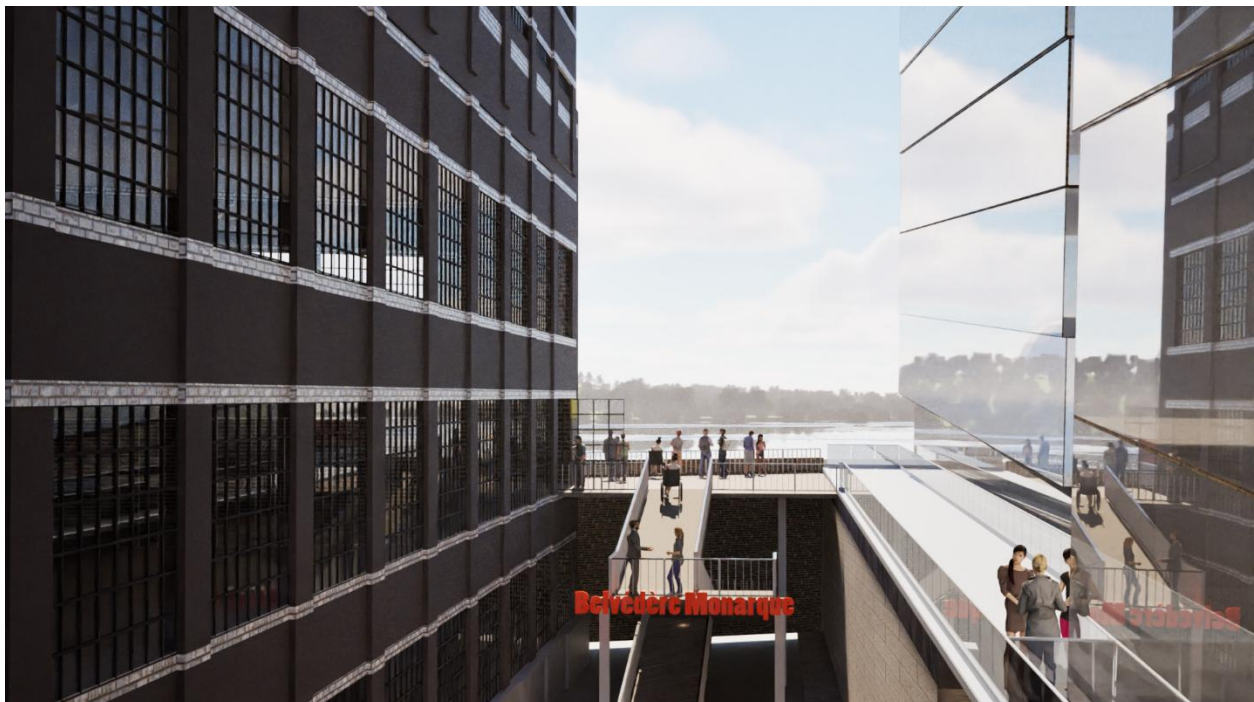
1. **Reconnaisse la rue Papineau comme une zone de transition stratégique ;**
2. **Préserve la capacité d'y aménager une connexion publique vers l'est ;**
3. **S'assure que les projets particuliers n'entravent pas cette possibilité.**

**Si on rate ce segment, on casse la continuité.
Si on le réussit, on crée un corridor riverain unique à Montréal.**

Vision



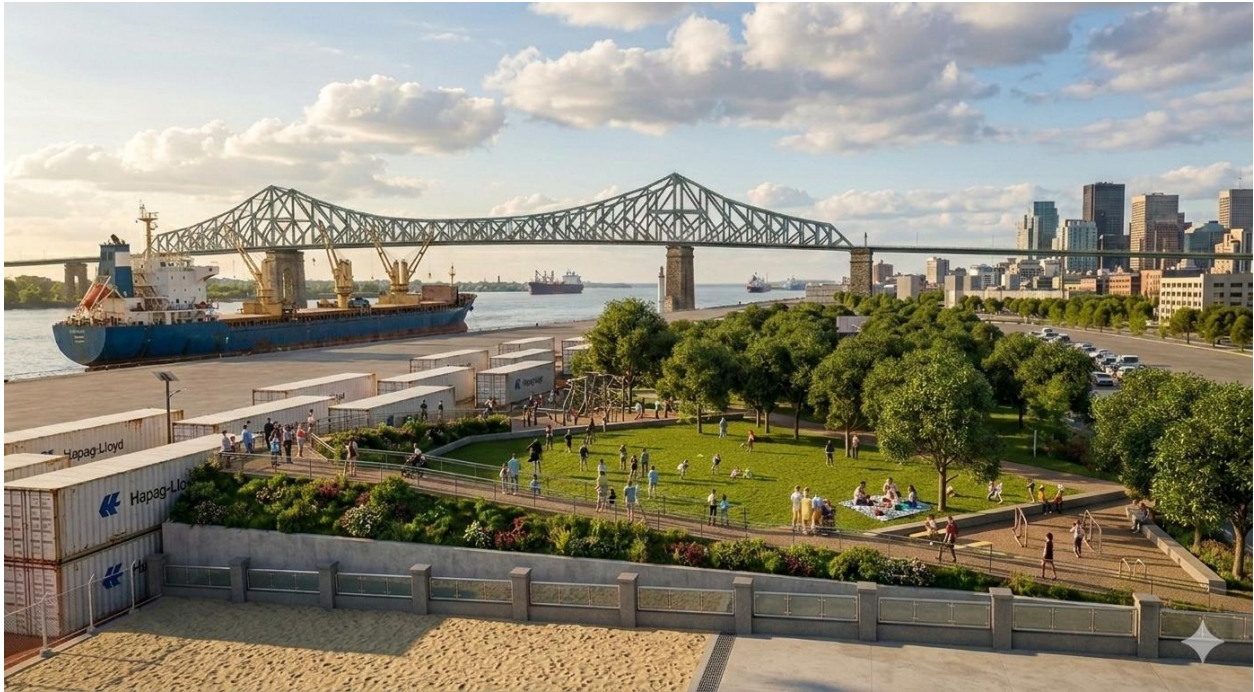
Transition Papineau



Secteur U-Haul



Parc du Pied-du-Courant



Secteur Talus Davidson/Hochelaga

